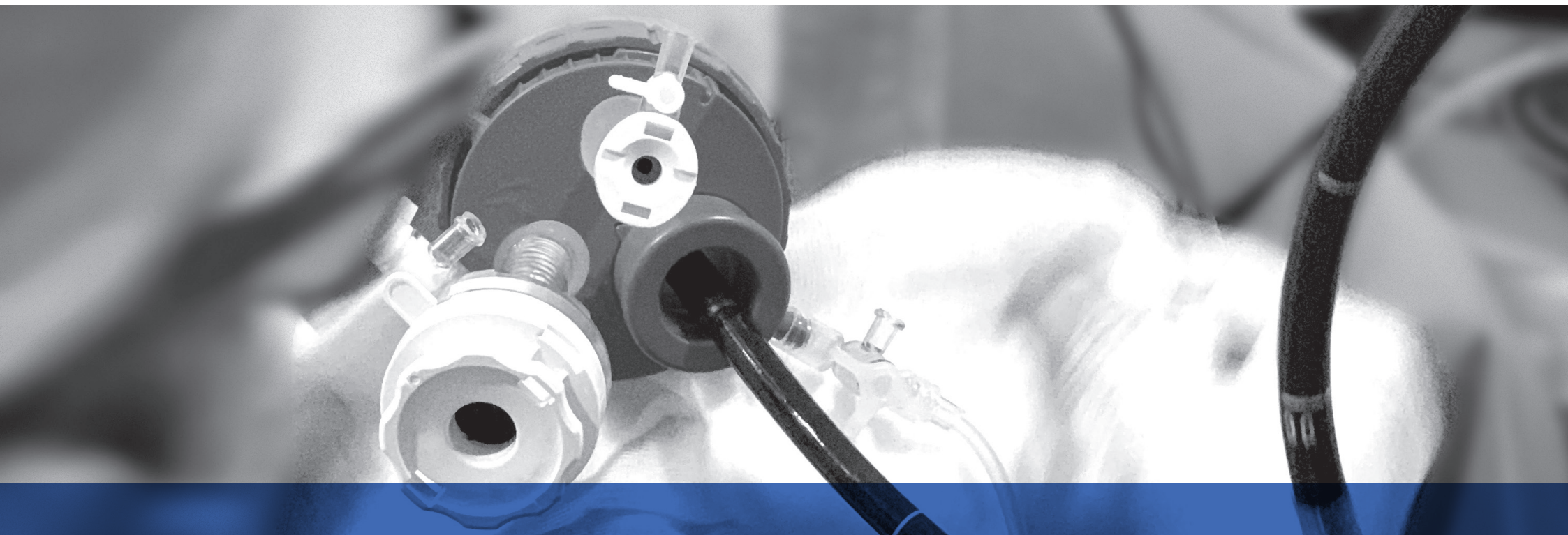


UNI-VEC®

Acceso multicanal para laparoendoscopia transanal



01

UNI-VEC® Características

UNI-VEC® es un **dispositivo de acceso transanal multicanal**, estéril, de un solo uso, que permite el **mantenimiento del neumorrecto** y la introducción de instrumentación endoscópica y quirúrgica para **facilitar la resección de lesiones rectales**.

El innovador sistema neumático del dispositivo **está diseñado tanto para la introducción de endoscopio flexible como óptica rígida**. Los canales secundarios de trabajo permiten la introducción de **cánulas de 5 mm y 11-12 mm** para instrumentación laparoscópica. Este montaje permite combinar instrumentación de endoscopia flexible terapéutica y cirugía mínimamente invasiva.

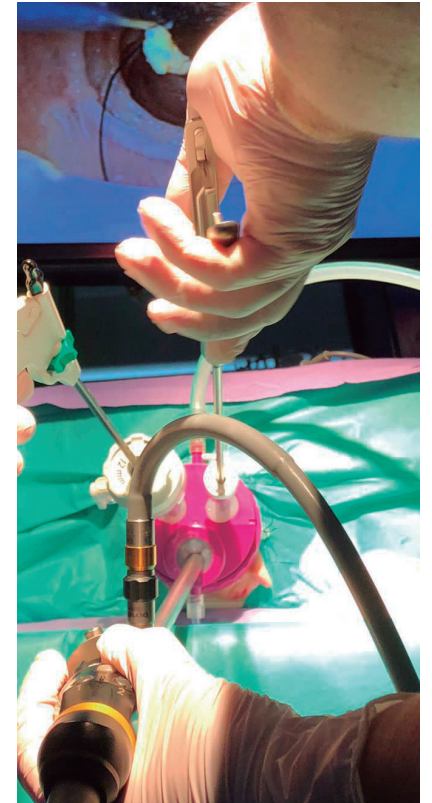


02

UNI-VEC® Aplicaciones

UNI-VEC® está especialmente indicado para:

- 1 Resección endoscópica de pólipos rectales.**
- 2 Resección endoscópica mucosa (REM),** para lesiones superficiales no neoplásicas.
- 3 Disección endoscópica submucosa (DES),** para lesiones benignas y malignas superficiales.
- 4 Resección de espesor completo (REC),** para lesiones malignas de mayor espesor.
- 5 TransAnal Minimally Invasive Surgery (TAMIS),** cirugía de resección transanal de lesiones rectales de todo tipo, benignas y malignas, desde excisión mucosa a resección de espesor completo.
- 6 TransAnal Total Mesorectal Excision (TATME),** Resección endoscópica de lesiones neoplásicas malignas que son tratadas mediante excisión del recto y del mesorrecto por vía combinada transanal y abdominal.



03

UNI-VEC® Ventajas

Utilización de endoscopio flexible

El **innovador sistema neumático** permite acomodar el endoscopio flexible **sin perder libertad de movimiento** y sin dañarlo. Esto abre la posibilidad, en ocasiones, de **realizar la extirpación en la sala de endoscopia** mediante sedación, sin necesidad de ir al quirófano para realizar una intervención quirúrgica.

Más libertad de movimiento

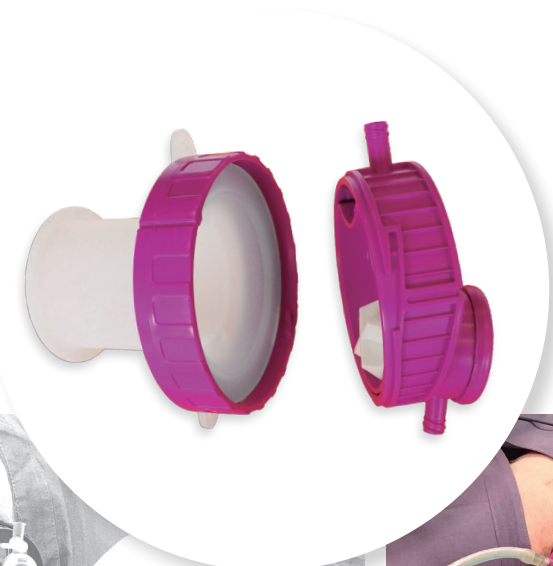
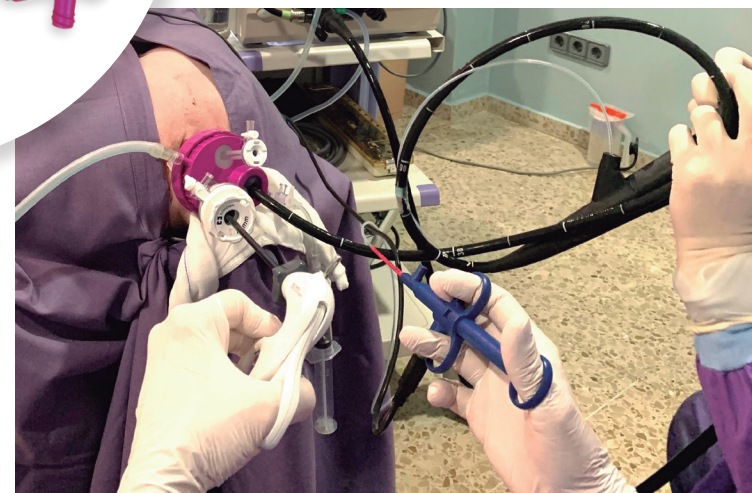
Utilizar el **endoscopio flexible** permite **evitar el conflicto de espacio** que se genera al utilizar óptica rígida, el equipo médico quirúrgico tiene **mayor comodidad de trabajo y mayor capacidad de manejo** para tratar las lesiones más altas.

Utilización instrumentos estándar

Los canales de trabajo de 5 mm y 12 mm **permiten introducir** cánulas e **instrumentación comercial estándar**, permitiendo al usuario utilizar sus instrumentos habituales. La colocación de **cánulas e instrumentación laparoscópica es opcional**, en función de las necesidades.

Facilita la extracción de muestras

La tapa superior se puede **abrir y cerrar durante el procedimiento**, permitiendo la **extracción de muestras** a través del canal de trabajo **sin necesidad de retirar el dispositivo** completo.



●
Dispositivo
abierto

04

UNI-VEC® Componentes



Jeringa de 20 ml y alargadera con llave de 3 vías

Permiten hinchar y deshinchar el sistema neumático para introducir, extraer y ajustar el endoscopio flexible o óptica rígida con facilidad.



05

1 Tapa superior con 3 canales

- > Canal principal: sistema neumático que permite la introducción de endoscopio flexible o óptica rígida.
- > Canal para cánulas de 5 mm.
- > Canal para cánulas de 11-12 mm.

El sistema luer-lock lateral de la tapa se puede conectar a la bomba encargada de mantener la presión de neumorrecto; o dejar colocado el tapón transparente si se desea crear el neumorrecto con aire a través del endoscopio.

2 Anillo introductor

Anillo de 4 cm de diámetro, ofrece acceso y visibilidad sin dañar el canal anorrectal del paciente. Las lengüetas permiten fijar el dispositivo a la piel del paciente mediante sutura.

3 Tapones de 5 mm y 12 mm

Permiten tapan los canales de trabajo que no se quieran utilizar.

UNI-VEC®

Resultados clínicos

El estudio publicado “Ensayo clínico multicéntrico para la resección de pólipos rectales mediante un nuevo dispositivo de acceso transanal híbrido laparoendoscópico” demostró la eficacia y la seguridad de UNI-VEC® para el tratamiento de lesiones rectales. Demostrando que es un dispositivo que facilita la realización de procedimientos híbridos que buscan resolver las limitaciones de las técnicas endoscópicas puras al permitir el uso concomitante de instrumentación laparoscópica convencional y robótica con el endoscopio flexible¹.

1. Noguera Aguilar JF, et al. Ensayo clínico multicéntrico para la resección de pólipos rectales mediante un nuevo dispositivo de acceso transanal híbrido laparoendoscópico. Cir Esp. 2022. <https://doi.org/10.1016/j.ciresp.2022.10.002>

Consultar las instrucciones de uso que acompañan el producto para obtener información detallada del modo de uso, contraindicaciones, advertencias y precauciones.



WEB

UNI-VÆC®



Vecmedical Spain S.L.
Pol. Ind. Can Milans, nave 9
Montcada i Reixac, Barcelona 08110

Tel. +34 93 572 50 15
vecmedical@vecmedical.com
www.vecmedical.com

Rev: 1/ Enero 2024

